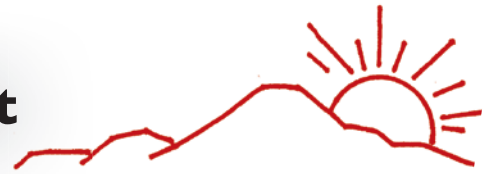


Führe uns ins Licht

Text & Musik: Kurt Mikula



1. Wo der Hass re - giert legt sich Dun - kel - heit ü - ber das Land.
 2. Wo kein Licht scheint, legt sich Dun - kel - heit ü - ber das Land.
 3. Wo man Hun - ger kennt, legt sich Dun - kel - heit ü - ber das Land.



Wo man die Käl - te spürt, legt sich Dun - kel - heit ü - ber das Land.
 Wo ein Kind weint, legt sich Dun - kel - heit ü - ber das Land.
 Wo man die Men - schen trennt, legt sich Dun - kel - heit ü - ber das Land.



Wo der Neid er - wacht, legt sich Dun - kel - heit ü - ber das Land.
 Wo das Herz er - friert, legt sich Dun - kel - heit ü - ber das Land.
 Wo du ein - sam bist, legt sich Dun - kel - heit ü - ber das Land.



Wo man nie - mals lacht, legt sich Dun - kel - heit ü - ber das Land.
 Wo man nur ver - liert, legt sich Dun - kel - heit ü - ber das Land.
 Wo kein Frie - de ist, legt sich Dun - kel - heit ü - ber das Land.



Herr, er - bar - me dich, füh - re uns ins Licht (Herr, er - bar - me dich)



Herr, er - bar - me dich. Füh - re uns ins Licht.

am dm am
 4. Wo nur Geld zählt- legt sich Dunkelheit über das Land.
 am dm G
 Wo der Sinn fehlt- legt sich Dunkelheit über das Land.
 E E7 am
 Wo man durchs Leben hetzt- legt sich Dunkelheit über das Land.
 dm E am
 Wo man sich verletzt- legt sich Dunkelheit über das Land.

am dm am
 5. Wo die Zeit abgeht- legt sich Dunkelheit über das Land.
 am dm G
 Wo man nicht versteht- legt sich Dunkelheit über das Land.
 E E7 am
 Wo die Hoffnung stirbt- legt sich Dunkelheit über das Land.
 dm E am
 Wo man den Mut verliert- legt sich Dunkelheit über das Land.

am dm am
 6. Wo man sich verirrt- legt sich Dunkelheit über das Land.
 am dm G
 Wo man nichts mehr spürt - legt sich Dunkelheit über das Land.
 E E7 am
 Wo man zuhaut- legt sich Dunkelheit über das Land.
 dm E am
 Wo man wegschaut- legt sich Dunkelheit über das Land.

QR-Code scannen und

MUSIKVIDEO

„Führe uns ins Licht“

online ansehen!



QR-Code scannen und kostenlos

MATERIALIEN

zum Lied „Führe uns ins Licht“

herunterladen!



Kleine grüne Notenköpfe:
 Vokale oder instrumentale
 Zweitstimme, im gleichen
 Rhythmus wie die Hauptstimme

